

HOTECHÉ®

ITEM NO. P817110

Nabíječka moto i autobaterií 6/12 V



Nabíječka baterií

12V automatická přenosná nabíječka akumulátorů, napájení 220V. Aby bylo zaručeno bezpečné a správné používání nabíječky, je nutné si před použitím pozorně přečíst tyto příložené pokyny.

Typ akumulátorů: Tato nabíječka akumulátorů je určena k nabíjení bezúdržbových olověných akumulátorů.

Upozornění: Zabraňte znečištění pokožky nebo oděvu elektrolytem: jedná se o silně kyselou tekutinu, která může způsobit popáleniny. Pokud se přesto vyskytne jakékoli zbarvení kůže nebo oděvů, je nutné je obarvené místo omýt tekoucí vodou. Během nabíjení akumulátoru se uvolňují škodlivé páry. Je zakázáno používat otevřený plamen v blízkosti akumulátoru a místnost by měla být během nabíjení akumulátoru řádně odvětrána. Před nabitím akumulátoru je nutné uvolnit víčka jednotlivých článků. Nabíječka je odsazena pro použití pouze v interiérech.

Skladování: Nabíječku akumulátorů skladujte vždy na suchém místě, aby vlhkost nemohla poškodit transformátor. Nabíječka akumulátorů byla vyrobena výhradně pro použití v interiérech. Pokud dojde k poškození napájecího kabelu nabíječky akumulátorů, nepoužívejte nabíječku. Je nutné nechat jej opravit v servisu.

Návod k použití: Před nabíjením odpojte a vyjměte akumulátor z vozidla. Jinak by se elektronický systém nainstalovaný ve vozidle mohl poškodit kvůli očekávanému výskytu špiček napětí!

- Sejměte víčka akumulátoru a zkontrolujte hladinu elektrolytu. V případě potřeby doplňte destilovanou vodu (podle dokumentace nabitého akumulátoru).
- Aby nedošlo k rozstříkávání kyselin během nabíjení, vraťte krytky zpět (ale nemontujte je).

Pouze pro model 8Amp:

- *Nastavte hodnoty na nabíječce podle typu akumulátoru (6 / 12V).*
- *Nastavte rychlost nabíjení:*

LOW

šetrné nabíjení (doporučeno)

HI

rychlé nabíjení

- Připojte červený terminál k + pólu akumulátoru a černý k pólu -.
- Zapojte napájecí kabel do 220V zásuvky; nabíječka začne nabíjet akumulátor. Toto je automatická nabíječka; nabíjecí proud se automaticky upraví podle potřeby. Použitý nabíjecí proud je označen ampérmetrem zabudovaným v nabíječce. Pokud je akumulátor vybitý, nabíjecí proud je vysoký a jeho hodnota pak postupně klesá v závislosti na úrovni nabití

akumulátoru během nabíjení. Pokud nabíjecí proud klesne na úroveň blízkou nule, nabíje se akumulátor.

Nesprávné spojení pólů nebo zkratování vede k přerušení pojistky (zásuvka pro pojistky je umístěna vpředu). Opravte chybné připojení nebo zkrat a vyměňte pojistku za novou; používejte vždy pojistku se stejnými hodnotami jako původní! Nabíječka se automaticky vypne v případě přetížení nebo přehřátí (je vybavena vnitřní tepelnou pojistkou). Nabíječka se automaticky zapne po dostatečném ochlazení.

Nejprve odpojte napájecí kabel ze zásuvky a po úplném nabití akumulátoru odpojte nabíječku od akumulátoru. Správně dotáhněte krytky akumulátoru. Vyčistěte kontakty před opětovným připojením akumulátoru k vozidlu.

Varování:

- Přečtěte si pozorně návod k použití.
- Nabíječka je určena pouze k nabíjení olověných akumulátorů.
- Nejprve připojte akumulátor a teprve potom nabíječku do sítě 220V.
- Výbušné plyny se uvolňují - při manipulaci nepoužívejte otevřený plamen.
- Během nabíjení zajistěte řádné větrání.
- Během nabíjení nekuřte.
- Nabíječka je určena pouze pro použití v interiérech.
- Chraňte před vlhkostí. Uchovávejte mimo dosah dětí.
- Neotvírejte nabíječku. Nezkracujte kabely.
- Pokud je poškozen kryt nebo kabel nabíječky, produkt nesmí být používán.
- Při používání nabíječky dodržujte zásady bezpečné práce - nebezpečí úrazu elektrickým proudem.

Pro akumulátory: 6/12 V 3,7-80 Ah

Jmenovitý vstup: 220 V - 240 V - 50 Hz - 60 Hz

6V = 0.85A (eff) / 0.55A (arith)

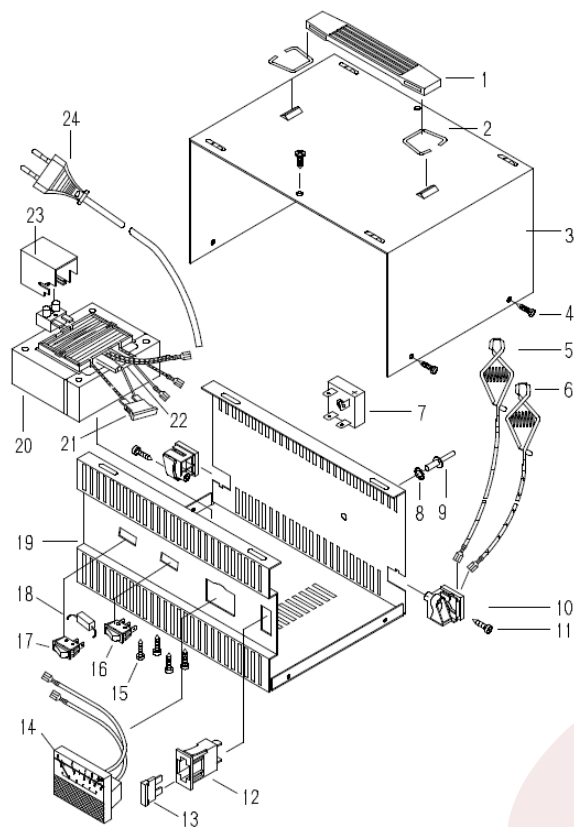
12V = 1.2A (eff) / 0.84A (arith)

6V = 10 A (eff) / 5.6A (arith)

12V = 6.5A (eff) / 4.6A (arith)

LOW

HI



Č.	Název	Č.	Název
1	Rukojeť	13	Pojistka
2	Vzpěrný kroužek	14	Ampérmetr
3	Základní víčko stroje	15	Samořezný šroub
4	Speciální šroub	16	Základna stroje
5	Nabíjecí svorka (-)	17	Transformátor
6	Nabíjecí klip (+)	18	Odpor
7	Usměrňovač	19	Základna stroje
8	Podložka zámku	20	Transformátor
9	Nýt s tahovým jádrem	21	Pojistka
10	Kabelová svorka	22	Přepínač přetížení
11	Samořezný šroub	23	Kryt
12	Držák pojistek	24	Zástrčka kabelu

V případě potřeby reklamace kontaktujte svého prodejce.