

Stolní stojanová vrtačka 350W, sklíčidlo 13 mm



Hlavní specifikace

Rozsah sklíčidla 13 mm

Kužel vřetena M.T.2a

Posun vřetena 50 mm

Vzdálenost od osy vřetena k povrchu kolony 124 mm

Max. vzdálenost od konce vřetena k základní pracovní ploše 295 mm

Max. vzdálenost od povrchu stolu vřetena 210 mm

Velikost stolu 160x160mm

Otočení tabulky o sloupci 360

Velikost základny 314x200mm

Rychlost vřetena 5 úrovní

Vřeteno R.P.M. 580-2650

Čistá hmotnost 18 kg

Celkový rozměr 450x355x225mm

Motor 220-240V - 50 / 60Hz 350W

Provoz

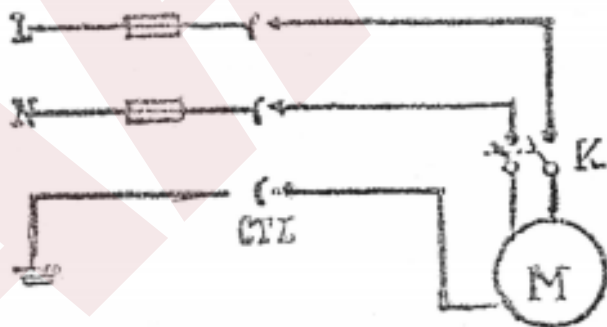
1. Před zahájením provozu si prosím pečlivě přečtete návod k použití, abyste se seznámili s mechanismem stroje a funkcemi všech dílů.
2. Před zahájením práce nejprve zkontrolujte, zda je stůl pevně sevřen na sloupku a zda je zdvih vřetenového pouzdra a elektrického zařízení v normálním stavu
3. Při seřizování polohy stolu posuňte stůl po uvolnění upínací páky do požadované polohy, poté upínací páčku znovu upevněte.
4. Naklonění stolu lze nastavit ve svislé rovině povolením šroubu.
5. Při nastavování hloubky vrtání nejprve povolte matici, dotáhněte vrták do kontaktu s povrchem obrobku, poté váhu otočte do polohy hloubky vrtání, matici opět připevněte k provozu, jak bylo uvedeno výše.

Nastavení rychlostí

Otáčky vřetena lze upravit změnou polohy klínového řemenu na řemenici při seřizování, po uvolnění řadicí páky přesuňte klínový řemen do požadované polohy a poté znovu nastavte řemenici, jakmile je klínový řemen nastaven ve správném provozním stavu.

Drill Dia (mm)	Material					
	Ocel	Litina	Kov	Hliník	Plastický	Dřevo
Rychlost otáčení						
Ø 3	2650	2650	2650	2650	2650	2650
Ø 4	2650	2650	2650	2650	2650	2650
Ø 5	1650	2650	2650	2650	2650	2650
Ø 6	1650	2650	2650	2650	2650	2650
Ø 7	1220	1650	2650	2650	2650	2650
Ø 8	1220	1650	2650	2650	2650	2650
Ø 9	850	1220	1650	2650	2650	2650
Ø 10	850	1220	1650	1650	2650	2650
Ø 11	580	850	1220	1650	1650	2650
Ø 12	580	850	1220	1220	1650	1650
Ø 13	580	580	850	1220	1220	1650

Schéma elektrického obvodu



Napájení: AC 230V 50Hz jednofázové

Motor lze zapnout nebo vypnout vypínačem.

Poznámka: Při umísťování zásuvek musí být k dispozici zásuvka pro uzemnění, aby bylo možné spolehlivě uzemnit skříň stroje, aby nedošlo k úrazu elektrickým proudem.

Údržba

1. Odstraňte a vyčistěte odtok a prach na stroji a po provozu rozetřete nerezový olej na nepokovené povrchy.
2. Kládková ložiska a ložiska vřetena je nutné pravidelně mazat jednou ročně mazivem. Při čištění a plnění sundejte řemenici spodního vřetena a sejměte vnitřní drážkové pouzdro a poté doplňte mazivo.
3. Vřeteno, pouzdro vřetena, drážka, kolona a další třecí plochy by měly být rovněž mazány motorovým olejem.

Pozor

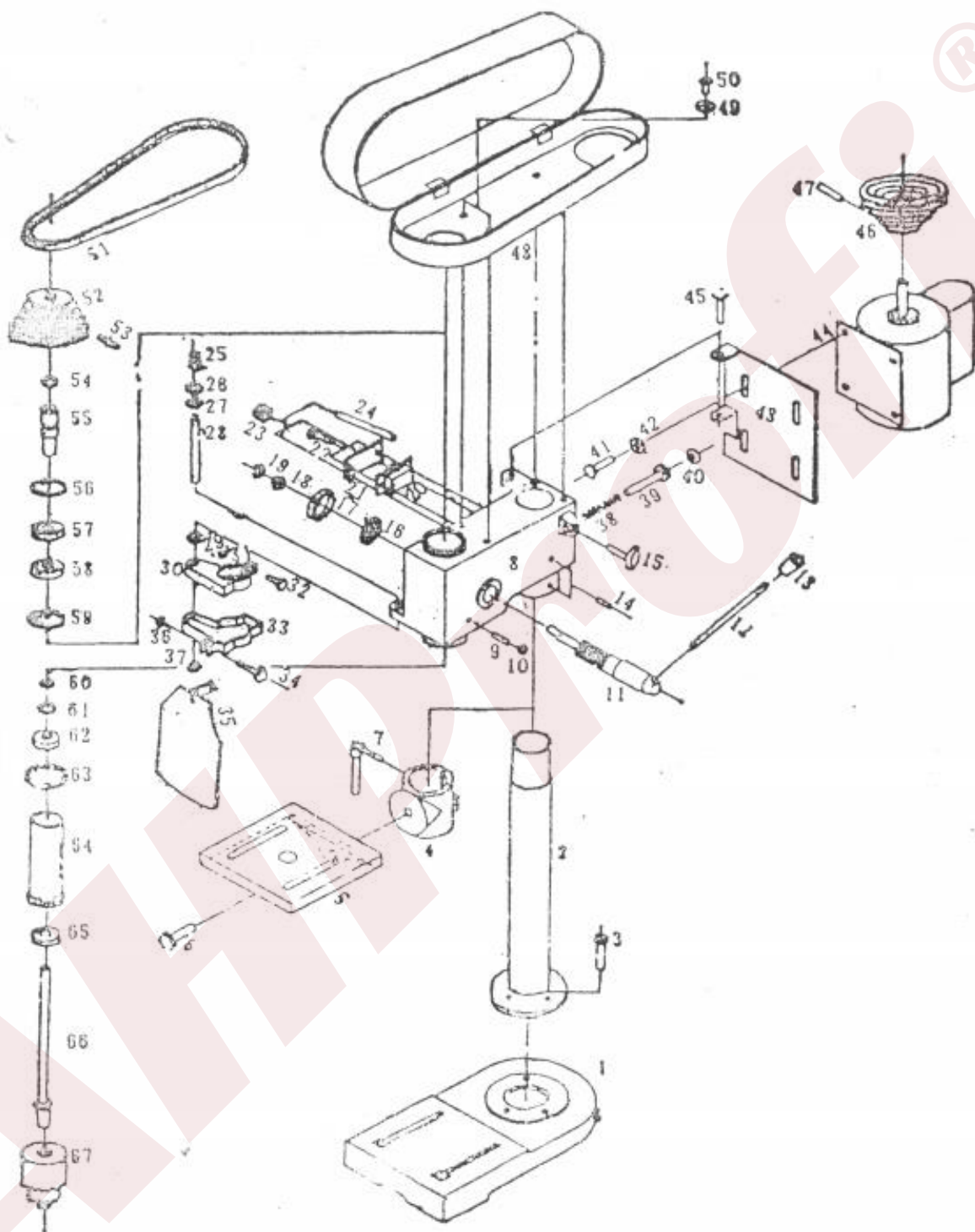
1. Před použitím si přečtěte návod k použití.
2. Zajistěte, aby napětí stroje bylo stejné jako napětí ve vašem zdroji napájení.
3. Noste ochranné brýle za provozu.
4. Obsluha nesmí mít na sobě rukavice a kravatu.
5. Tabulka by měla být upnuta na kolonu.
6. Vrták musí být pevně připevněn ve sklíčidle vrtacího klíče pomocí upínacího klíče a po utažení vrtáku musí být upínací klíč vyjmut ze sklíčidla.
7. Dodržujte doporučenou rychlost vrtání.
8. Během vrtání nikdy nedovolte, aby aplikace rukou otřásla otáčivým vrtákem.

Obsah balení

NO.	Description	Spec	Q'ty
1	Assembly of spindle box		1
2	Assembly of table		1
3	Base		1
4	Assembly of column		1
5	Handle Bar		3
6	Assembly of protective casing		1
7	Bolt	M8X20	3
8	Drill chuck	13mm	1
9	Instruction manual		1
10	Key,hexagon scket screws	4mm	1
11	Key,hexagon scket screws	3mm	1

RART NO.	DESCRIPTION	Q'TY	RART NO.	DESCRIPTION	Q'TY
1	Base	1	35	Protective	1
2	column	1	36	Nut	1
3	Bolt	3	37	Nut	1
4	Clamping Sleeve	1	38	Spring	1
5	Table	1	39	Slide Ear	1
6	Bolt	1	40	Rubber Pad	1
7	Clamping Lever	1	41	Bolt	1
8	Body	1	42	Washer	1
9	Headless Set Screw		43	Motor Base	1
10	Nut	1	44	Motor	1
11	Feed Shaft	1	45	Bolt	2
12	Handle Bar	3	46	Motor Pulley	1
13	Knob	3	47	Headless Set Screw	1
14	Headless Set Screw	2	48	Pulley Cover	1
15	Shifter Bar	1	49	Washer	4
16	Spring Seat	1	50	Screw	4
17	Spring Cap	1	51	V-Belt	1
18	Nut	1	52	Spindle Pulley	1
19	Nut	1	53	Headless Set Sorew	1
20	Switch	1	54	Retaining Ring	1
21	Clamping Sheet	1	55	Internal Spline Sleeve	1
22	Screw	2	56	Retaining Ring	1
23	Bush(Rubber)	2	57	Ball Beariang	1
24	Wire	1	58	Ball Bearing	1
25	Pointer	1	59	Retaining Ring	1
26	Nut	1	60	Retaining Ring	1
27	Nut	1	61	Collar	1
28	Linit Bolt	1	62	Ball Bearing	1
29	Nut	1	63	Collar	1
30	Heel Block	1	64	Spindle Sleeve	1
31	Nut	1	65	Ball Bearing	1
32	Bolt	1	66	Spindle	1
33	Base of protective Casing	1	67	Drill Chuck	1
34	Bolt	1			

Montážní schéma



V případě potřeby reklamace prosím kontaktujte svého prodejce!

Dovozce: AHProfi s.r.o., Letkovská 38, 32600 Plzeň

Výrobce: NINGBO GENIN INDUSTRIAL PTE. LTD, 2 VENTURE DRIVE #11-31 VISION EXCHANGE SINGAPORE 608526