

Univerzální ostříčka nožů a vrtáků, 65 W



Parametry

Motor	220-240V~50/60Hz, 65 W
Počet otáček bez zatížení	6700 ot./min.
Průměr kola	51 mm
Průměru vrtáku	3-13 mm
Čistá hmotnost	1.65 Kg

Uchovejte si manuál

Manuál budete potřebovat pro bezpečnostní varování, bezpečnostní opatření, montážní pokyny, provoz a postupy údržby, seznam dílů a diagram. Manuál uchovejte na bezpečném a suchém místě pro budoucí použití.

Bezpečnostní opatření a varování

Při používání elektrického nářadí by měla být vždy dodržována základní bezpečnostní opatření včetně následujících: Pokud se stroj nepoužívá, před nasazením nebo vyjmutím jakýchkoli částí a před čištěním, odpojte jej ze zásuvky. Aby nedošlo k úrazu elektrickým proudem, neponořujte kabel, zástrčku nebo spotřebič do vody nebo jiné kapaliny. Abyste snížili riziko neúmyslného spuštění, před zapojením se ujistěte, že je spínač v poloze Vypnuto.

- * Nepoužívejte žádný produkt s poškozeným kabelem nebo zástrčkou, pokud produkt nefunguje nebo spadl nebo je jakýmkoli způsobem poškozen.
- * Před použitím vždy zkontrolujte, zda nejsou poškozeny nějaké části. Poškozené části by měly být řádně opraveny a vyměněny.
- * Nepoužívejte v nebezpečném prostředí ani nevystavujte vlhkosti nebo mokru.
- * Udržujte pracovní prostor dobře osvětlený.
- * Nenechávejte kabel viset přes okraj stolu nebo pultu nebo se dotýkat horkých povrchů.
- * Nepoužívejte produkt nebo příslušenství k jiným než předem určeným účelům.
- * Nenechávejte brusný kotouč během provozu bez dozoru.
- * Udržujte všechny osoby, které nejsou uživateli, v bezpečné vzdálenosti od pracovního prostoru a vždy mimo dosah dětí.
- * Broušení vytváří jiskry - vyhýbejte se všem hořlavým látkám a materiálům.
- * Nikdy se nedotýkejte pohybujícího se brusného kotouče.
- * Motor je speciálně určen pro přerušované používání - maximálně 15 minut nepřetržitého používání.
- * Nepřipojujte moduly, když se brusný kotouč pohybuje.
- * Nepoužívejte brusný kotouč bez modulu na místě.
- * Před vyjmutím modulu vypněte napájecí jednotku a nechte brusný kotouč zastavit.

Opatření pro uživatele

Odstraňte veškerý volný oděv, kravaty, prsteny, náramky a další šperky, které se mohou zachytit v pohyblivých částech. Doporučuje se protiskluzová obuv.

Noste ochranný vlasový kryt na dlouhé vlasy. Doporučujeme používat ochranu sluchu a rukavice. Vždy používejte ochranné brýle. Poznámka: Denní brýle neobsahují nárazuvzdorné čočky – NEJSOU to ochranné brýle. Pokud je broušení zaprášeno, vždy používejte obličejové nebo prachové masky.

Čištění

Před čištěním odpojte napájení.

Udržujte v čistotě před olejem a mastnotami. Skladujte v suchu

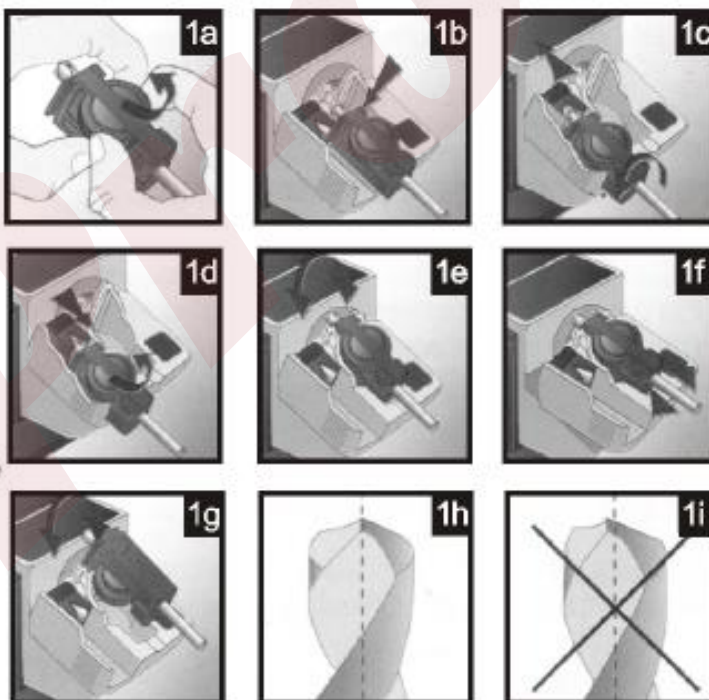
Ostříčka vrtáků

- 1** Svorka
- 2** HSS Vrtáky
- 3** Vodič "V"

Akce „True point“ přesně zaostří na správný úhel.



Ostření HSS vrtáků



Max. průměr vrtáku: 10mm



Min. průměr vrtáku: 3mm



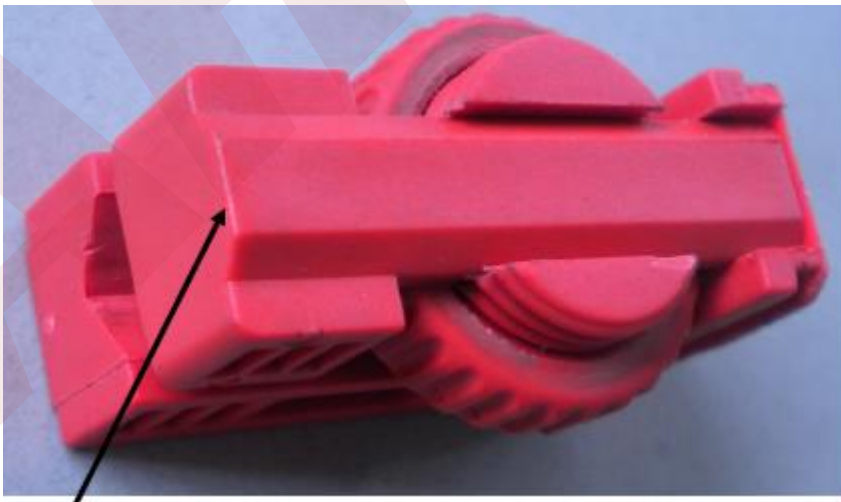
Ostří všechny vysokorychlostní vrtáky z oceli na 3 mm až 13 mm. Unikátní akce „True Point“ zajišťuje přesné dokončení. Přesně lokalizuje vysokorychlostní ocelové vrtáky pro správné úhly ostření. Znovu naostří rozbité vrtáky.

Ostření HSS vrtáků

1. Posuvný modul, označený vysokorychlostním ocelovým vrtacím ořezávátkem na pohonné jednotce.
2. Odstraňte svorku z držáku a vložte vrták, který chcete naostřit (1a). Lehce utáhněte svorku, aby se vrták mohl ještě volně pohybovat.
3. Svorku obsahující vrták umístěte do nastavovací štěrbině a pomocí drážek na boku ji správně spusťte (1b).
4. Posuňte vrták dopředu tak, aby ležela ve vodítku „V“ a dotýkala se kovové koncové zarážky (1c).
5. Otáčejte vrtákem, dokud přes ni plně neklesne vodítko (1c) - všechny čtyři rohy vrtáku by se nyní měly dotýkat vodítka V.
6. Ujistěte se, že je vrtačka a držák zcela zasunuté do nastavovací štěrbině. S vrtákem v této poloze dotáhněte upínací kroužek (1d).
7. Zvedněte vodítko „V“ a odstraňte svorku a vrták.
8. Přeneste držák svorky ze strany na stranu a zajistěte jej jemným tlakem prstu (1f).
9. Zapněte napájecí jednotku.
10. Posuňte držák svorky ze strany na stranu a zajistěte jej jemným tlakem prstu (1f).
11. Vyjměte vrták a držák a otočte je (1g). Opakujte č. 11.
12. Zkontrolujte, zda náběžná hrana obou drážek je stejně ostrá. Měli by se setkat přesně ve středu jako v (1h), ne (1i).
13. Vypněte napájecí jednotku. Před vyjmutím modulu se ujistěte, že se brusný kotouč zastavil.

Upínací prostředky vrtáků HSS od $\phi 3$ do $\phi 3.5$

1. Upínací prostředky vrtáků HSS od $\phi 3.5$ do $\phi 10$. Viz obrázek níže.



Stupňovitý povrch a rovina směřují k vrtákům HSS.

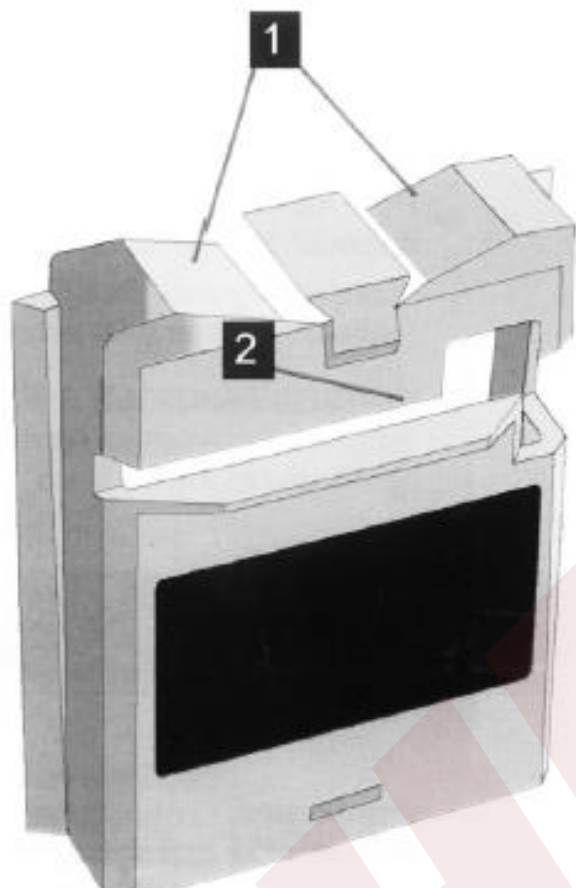
2. Upínací prostředky vrtáků HSS od $\phi 3$ do $\phi 3.5$. Viz obrázek níže.



Uvolněte pojistnou matici a otočte kolem ní svorky o 180°, které ukazují stupňovitý povrch
Dolů. Jinými slovy, boční obchůdek čelí vrtáků.

Ostříč na nože a nůžky

- 1 Sloty pro ostření nožů
- 2 Sloty pro ostření nůžek

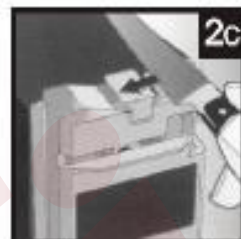


Ostří všechny nože a nůžky s rovnými hranami. Unikátní top pro broušené nože. Přesně zahnutá šterbina pro broušení nůžek.

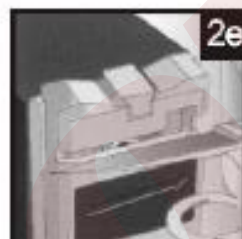
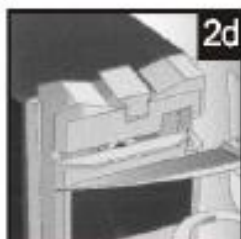
Ostření nožů

1. Zasuňte modul označený Knife & Scissor Sharpener na napájecí jednotku.
2. Zapněte napájecí jednotku.
3. Držte rukojeť nože směrem k sobě a zasuňte konec rukojeti nože do vodicí drážky (2a).
4. Jakmile se čepel dotkne brusného kotouče, potáhněte ji lehkým stálým tlakem přes kotouč až ke špičce - poté vyjměte. Netlačte tvrdě (2b).
5. Vložte druhou stranu čepele do druhé horní vodicí drážky (2c) a opakujte.
6. Opakujte ostření na každé straně, dokud nedosáhnete čisté ostré hrany.
7. Vypněte napájecí jednotku. Před vyjmutím modulu se ujistěte, že se brusný kotouč zastavil.

Ostření nožů



Ostření nůžek



Tento modul je vhodný pouze pro všechny čepele s rovnými hranami, domácí nože a nůžky.

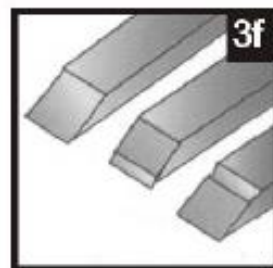
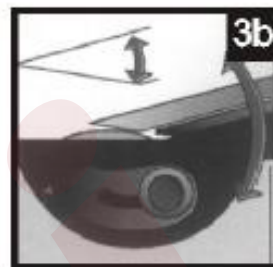
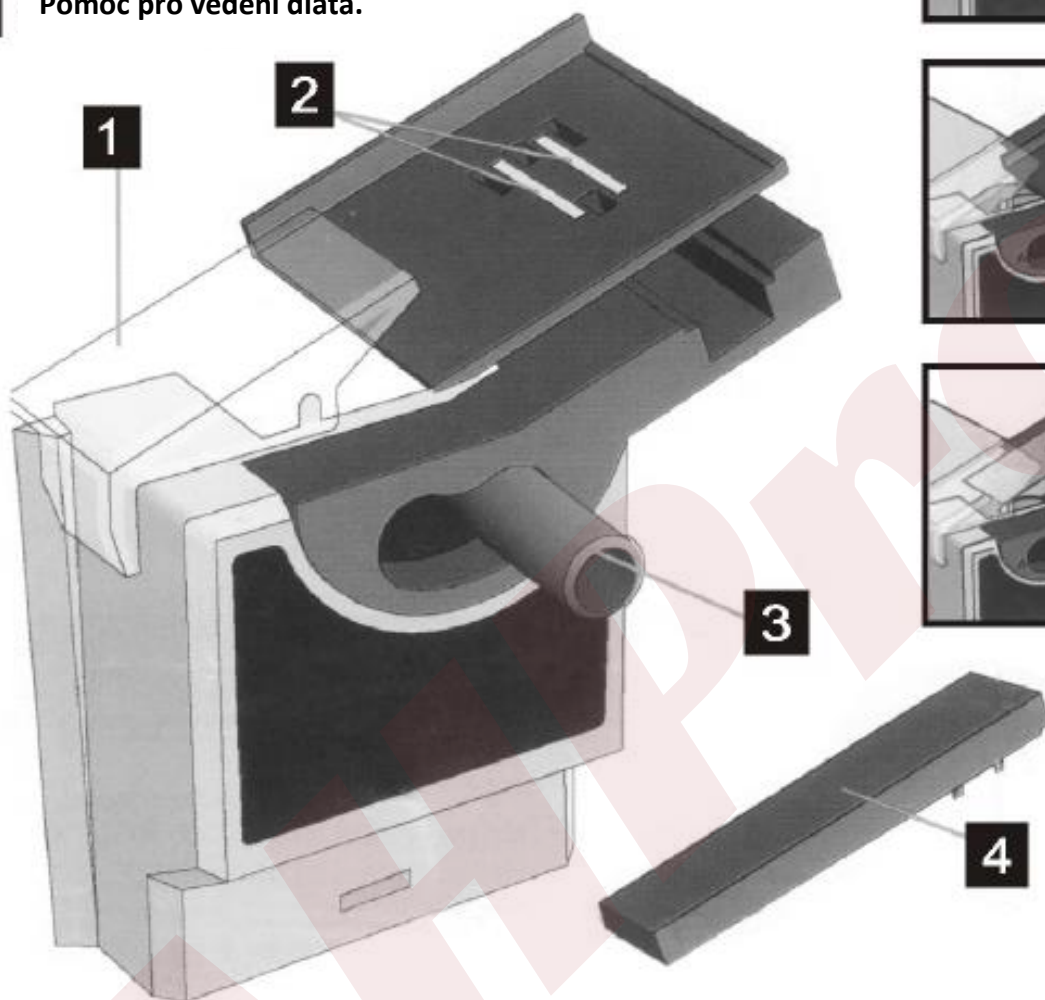
Nepoužívejte na zoubkované a čepele.



Ostření nůžek

1. Posuňte modul. Označený Knife & Scissor Sharpener, na napájecí jednotku.
2. Zapněte napájecí jednotku.
3. Nůžky úplně otevřete.
4. Posuňte první nůžkovou čepelkou přes přední vodicí šterbinu (2d) - držte čep nůžek a druhou čepel tak, aby byly vpravo.
5. Potáhněte nůž přes brusný kotouč od čepu k hrotu. Použijte mírný stálý tlak, netlačte příliš tvrdě (2e).
6. Vyjměte a otočte nůžky, abyste naostřili druhou čepel (2f) - držte čep a čepel vpravo a naostřete.
7. V případě potřeby opakujte, dokud nedosáhnete čistých ostrých hran.
8. Vypněte napájecí jednotku. Před vyjmutím modulu se ujistěte, že se brusný kotouč zastavil.

- 1 Ochranný štít pro zvýšení bezpečnosti.
- 2 Výkonný integrovaný magnet, který udržuje čepel v pozici.
- 3 Nastavitelný úhel broušení od 20 do 40 stupňů.
- 4 Pomoc pro vedení dláta.



Ostření čepelí

1. Posuňte napájecí jednotku sekáče a hoblíku.
2. Nasadte čepel na zadní okraj desky (3a). Magnet pomáhá držet na místě.
3. Úhel ostření musí odpovídat stávajícímu úhlu zkosení na špičce nože. V případě potřeby seřídte.
4. Chcete-li změnit úhel, uvolněte knoflík pro nastavení úhlu (3c), upravte úhel desky a poté jej utáhněte.
5. Ujistěte se, že se hrana kotouče dotýká brusného kotouče a zapněte napájecí jednotku.

6. List a kotouč posuňte jemným stálým tlakem sem a tam přes brusný kotouč v nepřetržitém pohybu (3d). Nedržte nůž v klidu - to způsobuje nepravidelné zaostření.
7. Během ostření (3e) postupně upravujte čepel dolů z desky. Netlačte tvrdě broušením postupně, opakujte krok.
8. Sejměte čepel a ujistěte se, že zkosená hrana a špička jsou rovnoměrně ostré. Pokud ne, upravte úhel broušení. Je důležité, aby úhel ostření odpovídal stávajícímu zkosenému úhlu ostří. Tím se zabrání zbytečnému odstranění přílišného množství kovu a udržuje rovné listy v jejich optimálním úhlu holení (3f).
9. Při ostření tenkých sekáčů umístěte malé sekáčové vodítko na desku, aby fungovala jako rozpěrka a naostřete jako dříve (3g).
10. Vypněte napájecí jednotku. Před vyjmutím modulu se ujistěte, že se brusný kotouč zastavil.
11. Doporučujeme, aby po broušení byla špička kotouče honována na olejovém kameni.

UPOZORNĚNÍ!

Když není ostříčka používána sundejte následující příslušenství:

- # 15 Upínací sklíčidlo pro vrták,
- # 25 Upevňovací police pro nůžky,
- # 26 Držák rovinné čepele

Výrobce: NINGBO GENIN INDUSTRIAL PTE. LTD, 2 VENTURE DRIVE #11-31 VISION EXCHANGE SINGAPORE 608526

Dovoz: AHProfi s.r.o., Letkovská 38, 32600 Plzeň

**V případě potřeby reklamace nebo dalších dotazů kontaktujte svého
prodejce!**