

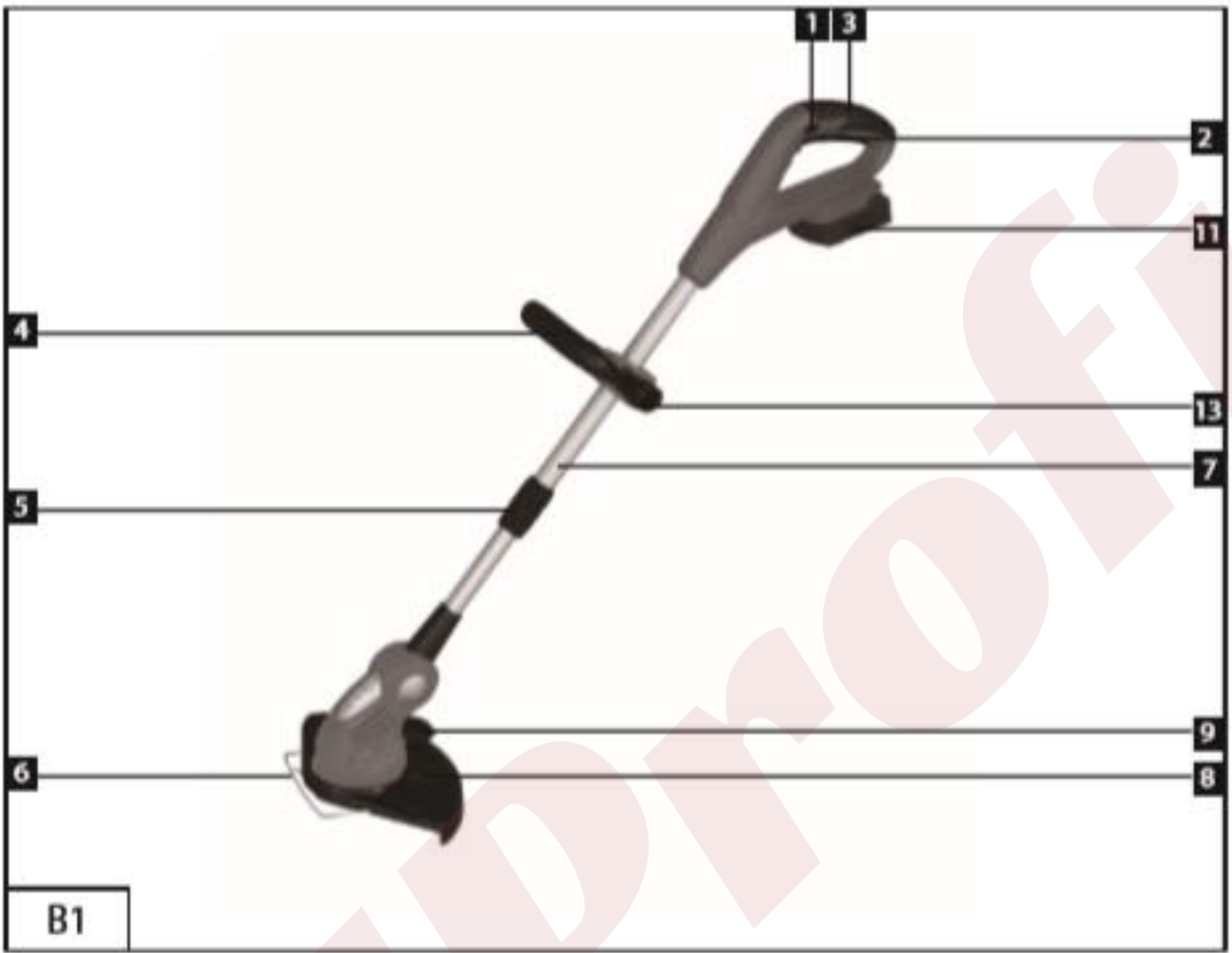
HOTECHÉ®

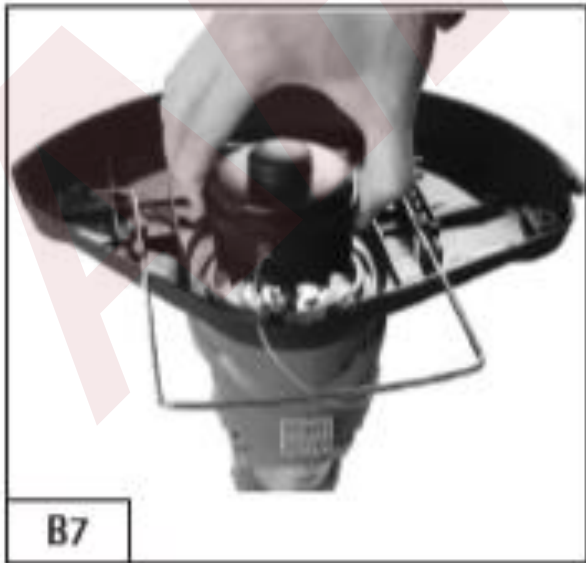
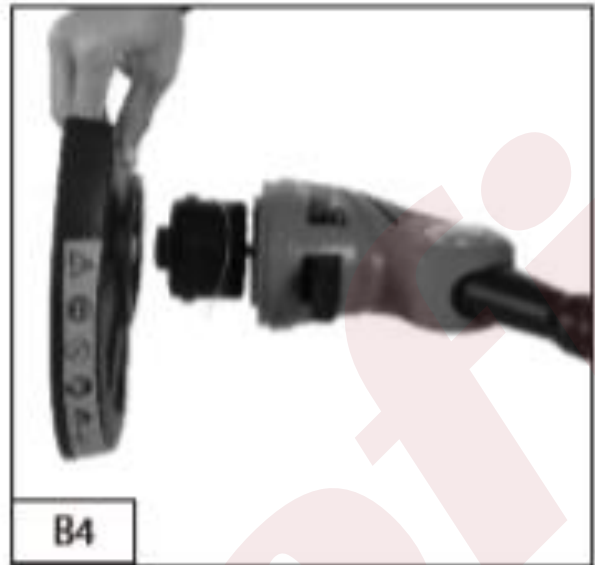
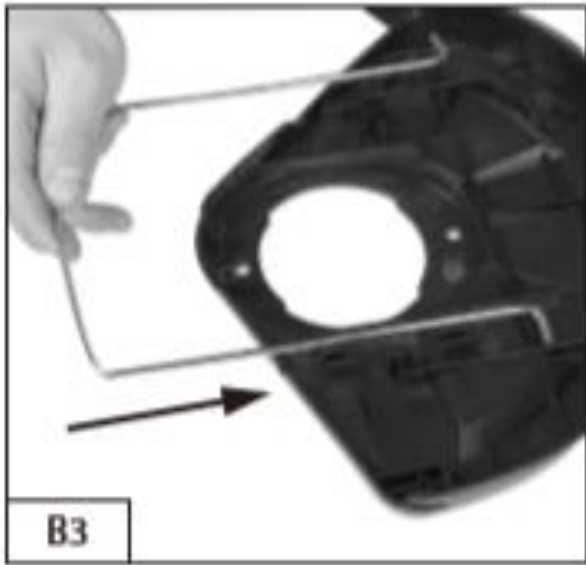
ITEM NO. **G840208**

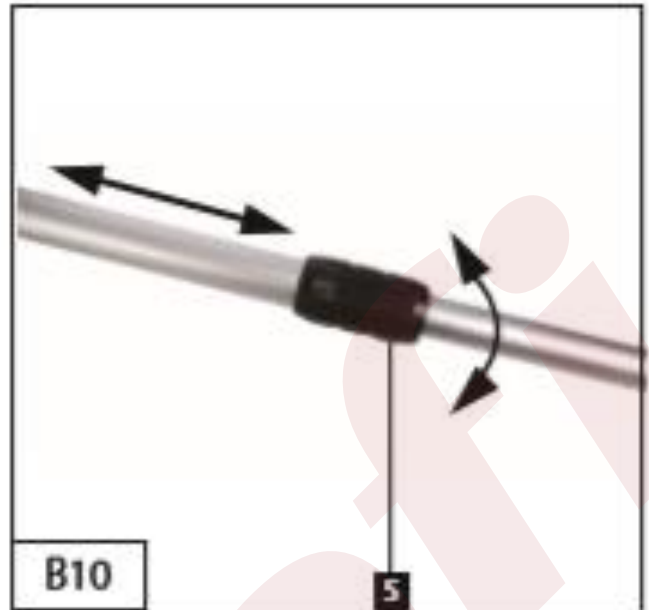
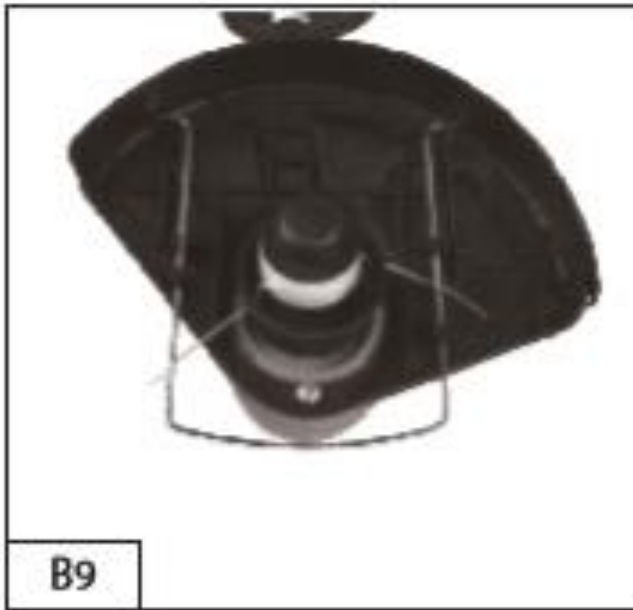
AKU strunová sekačka 18 V

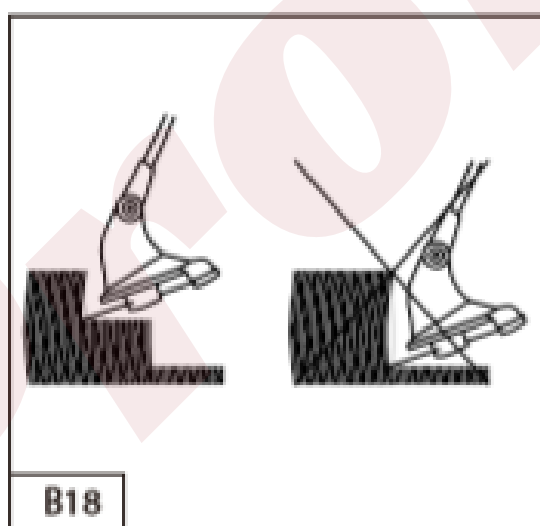
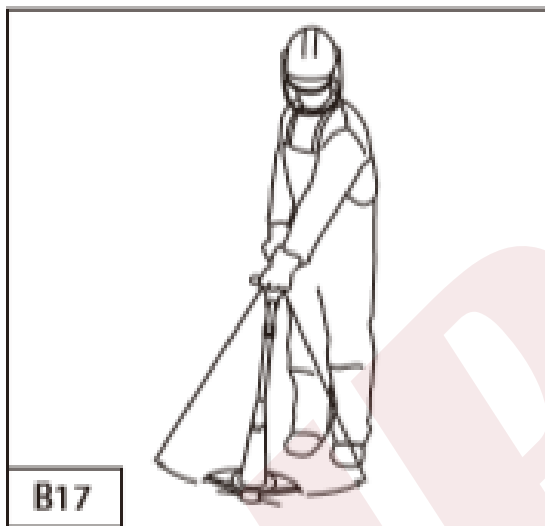
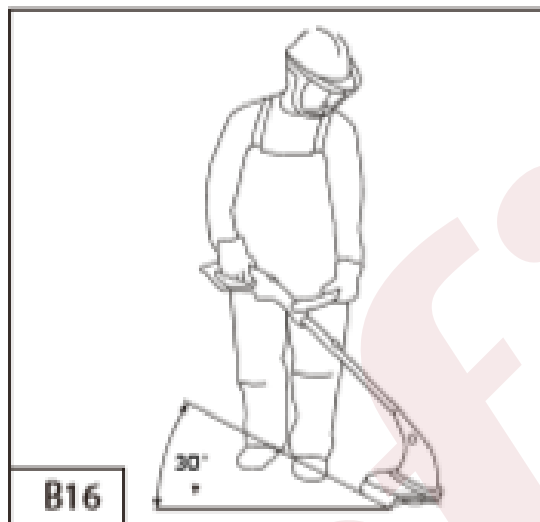


Strunová sekačka ITGB40208









Bezpečnostní pokyny a varování



Pozor!



Používejte ochranné brýle!



Chraňte před vlhkostí!



Před použitím si přečtěte návod!



Nikoho k sobě při práci nepouštějte!



Nástroj stále běží po vypnutí!



Před spuštěním nástroje si, prosím, pečlivě přečtěte provozní pokyny.

Nesprávné použití může mít za následek poškození předmětů nebo zranění osob. Osoby, které nejsou obeznámeny s obsluhou, nesmí stroj obsluhovat. Návod k obsluze uschovejte na bezpečném místě.

Děti a mladiství do 16 let a osoby, které si nečetly tento provozní návod, nesmějí obsluhovat stroj.

1. Bezpečnostní pokyny

Před použitím stroje a po vypnutí zkontrolujte známky opotřebení nebo poškození a v případě potřeby jej opravte.

Tento spotřebič není určen k použití osobami (včetně dětí) se sníženými fyzickými, smyslovými nebo mentálními schopnostmi nebo s nedostatkem zkušeností a znalostí, ledaže by jim byl poskytnut dohled nebo poučení o používání spotřebiče osobou odpovědnou za jejich bezpečnost.

Děti by měly být pod dozorem, aby se zajistilo, že si se zařízením nebudou hrát.

Nepoužívejte aku sekačku, pokud jste naboso, nebo když na sobě máte otevřené sandály. Vždy noste pevnou obuv a dlouhé kalhoty.

Nikdy nedovolte dětem nebo osobám, které nejsou seznámeny s těmito pokyny, používat akumulátorovou sekačku. Pokud sekačku nepoužíváte, skladujte ji mimo dosah dětí.

Nikdy s touto sekačkou nepracujte, pokud jsou v blízkosti lidé, zejména děti nebo domácí zvířata.

Provozovatel nebo uživatel je odpovědný za nehody nebo nebezpečí, ke kterým dochází u jiných osob nebo jejich majetku.

Před dotykem sekačky vyčkejte, až se cívka zcela zastaví. Po vypnutí sekačky se cívka stále otáčí. Cívka může způsobit zranění.

S touto sekačkou pracujte pouze ve dne nebo v dobře osvětleném prostředí.

Pokud je to možné, nepoužívejte akumulátorovou sekačku na mokré trávě.

Při přepravě akumulátorové sekačky do a z oblasti, na které se má pracovat, ji vypněte.

Při zapínání sekačky držte své ruce a nohy daleko od cívky.

Nedávejte ruce ani nohy do blízkosti rotující cívky.

Akumulátorovou sekačku pravidelně kontrolujte a udržujte.

Nechte opravit akumulátorovou sekačku pouze autorizovaným servisním střediskem.

Vždy zajistěte, aby ventilační štěrby byly udržovány bez nečistot.

vypněte a vyjměte baterii:

- Kdykoli necháte stroj bez dozoru.
- před výměnou cívky.
- Před čištěním, vyšetřováním vady, pokud se zařízení nepoužívá, nebo když pracujete na sekačce baterii.

Skladujte stroj na bezpečném a suchém místě mimo dosah dětí. Nepokládejte na stroj jiné předměty.

Vyměňte opotřebované nebo poškozené díly z důvodu bezpečnosti.

Před vložením akumulátoru se ujistěte, že je spínač ve vypnuté poloze. Vložení baterie do strojů, které mají zapnutý spínač, způsobuje nehody.

dobíjejte pouze pomocí nabíječky určené výrobcem. Nabíječka vhodná pro jeden typ akumulátoru může při použití s jiným akumulátorem představovat riziko požáru.

Pokud se jednotka bateriových zdrojů nepoužívá, držte ji mimo dosah jiných kovových předmětů, jako jsou sponky na papír, mince, klíče, hřebíky, šrouby nebo jiné malé kovové předměty, které umožňují propojení z jednoho terminálu na druhý. Zkrácení svorek baterie může způsobit popálení nebo požár.

Za nevhodných podmínek může z baterie uniknout kapalina. Snažte se vyhnout kontaktu. Pokud dojde k náhodnému kontaktu, vypláchněte postižené místo vodou. Pokud se tekutina dostane do očí, vyhledejte lékařskou pomoc. Kapalina vytékající z baterie může způsobit podráždění kůže nebo popálení.

Noste rukavice. Nikdy nepoužívejte stroj s poškozenými nebo chybějícími ochrannými kryty. Buďte opatrní při poničení jakéhokoli zařízení používaného k řezání délky vlasce. Po vytažení nového vlákna udržujte stroj přístupný do normální provozní polohy před zapnutím.

2. Správné použití

Zařízení je určeno pro stříhání okrajů trávníků a malých travnatých ploch v soukromých a hobby zahradách.

Nástroje pro soukromé a hobby zahrady nejsou vhodné pro použití ve veřejných zařízeních, parcích a sportovních centrech, po silnicích, na farmách nebo v lesnictví. Aby byl nástroj správně používán, je bezpodmínečně nutné postupovat podle pokynů uvedených v návodu k použití od výrobce.

Důležité! Je zakázáno používat tento nástroj k sekání materiálu pro kompostování z důvodu možného ohrožení osob a majetku.

Stroj se smí používat pouze k předepsanému účelu. Jakékoli jiné použití se považuje za případ zneužití. Uživatel / provozovatel, a nikoli výrobce, bude odpovědný za jakékoli škody nebo zranění jakéhokoli druhu způsobené v důsledku toho.

Vezměte prosím na vědomí, že naše zařízení nebylo navrženo pro použití v komerčních, obchodních nebo průmyslových podnicích. Naše záruka bude neplatná, pokud bude stroj používán v komerčních, obchodních nebo průmyslových podnicích nebo pro rovnocenné účely.

3. Rozvržení (B1, B2)

1. Bezpečnostní blokování
2. Spínač ON / OFF
3. Rukojeť
4. Další rukojeť
5. Výškově nastavitelná lišta
6. Krajiní lišta
7. Teleskopická trubice
8. Bezpečnostní kryt
9. Pedál pro nastavení úhlu
10. Nabíječka baterií
11. Baterie
12. 2 Zajišťovací šrouby pro bezpečnostní kapotu
13. Blokovací tlačítko
14. Linka cívky

4. Před začátkem

4.1. Instalace bezpečnostního krytu (B3-B5)

-Zajistěte okrajovou lištu k bezpečnostní kapotě (B3).

-Umístěte bezpečnostní kryt na sekačku (B4) a zajistěte jej na sekačce (B5) pomocí 2 zajišťovacích šroubů (B2 / položka 12).

4.2. Instalace přídatné rukojeti (B6)

-Uvolněte zajišťovací šroub z rukojeti a poté umístěte rukojeť na hlavní rukojeť a zajistěte ji šroubem (B6).

4.3 Nastavení výšky (B10)

-Uvolněte převlečnou matici (B10 / položka 5), dokud se rukojeť sekačky na trávu nebude moci volně pohybovat dovnitř a ven. Nyní nastavte požadovanou pracovní výšku a držadlo v této poloze opět utáhněte převlečnou maticí.

4.4 Nastavení přídatné rukojeti (B6)

-Uvolněte zajišťovací šroub na přídatné rukojeti, dokud se nemůže pohybovat dopředu a dozadu bez jakéhokoli velkého odporu. Nastavte požadovanou polohu a znovu utáhněte zajišťovací šroub.

4.5 Nastavení úhlu lišty rukojeti (B11)

-sekačku na trávu umístěte na pevný povrch pomocí pedálu pro nastavení úhlu shora nohou (B11 / položka 9). Nyní můžete nastavit úchyt do požadovaného úhlu. Uvolněte pedál a nechte rukojeť, aby se zajistila v úhlu. Jsou možné tři různé úhly zamykání.

4.6 Nabíjení baterie (B12-B14)

-Stiskněte západku a vyjměte baterii (11).

-Zasuňte zástrčku nabíječky (10) do zásuvky 100-240 V ~ / 50-60 Hz. Zelená LED bude trvale svítit. Zasuňte baterii do nabíječky. Rozsvítí se červená LED, která signalizuje, že se baterie nabíjí. Po dokončení procesu nabíjení bude zelená LED trvale svítit. Doba úplného nabití prázdné baterie trvá přibližně 1 hodinu.

-Zatlačte baterii do přístroje čistými kontakty, dokud nezapadne.

Dobíjení

Pravidelné nabíjení po dlouhém používání a po delším období nečinnosti prodlouží životnost baterie.

5. Provoz

DŮLEŽITÉ! Před úpravou délky struny se ujistěte, že jste odpojili dobíjecí baterii!

Sekačka na trávu má poloautomatický systém prodloužení struny. Pokaždé, když aktivujete poloautomatický systém prodloužení struny, bude struna prodloužena, aby bylo zajištěno, že můžete trávník pokosit vždy s perfektní šířkou sekání. Mějte na paměti, že opotřebení na struně se zvýší, pokud aktivujete poloautomatický systém prodloužení struny často.

Poznámka: Pokud je struna při prvním použití stroje příliš dlouhá, její přebytečný konec ořízněte čepelí na bezpečnostní kapotě.

Pokud je struna příliš krátká při prvním spuštění stroje, stiskněte tlačítko na cívce a silně tahejte. Při prvním spuštění stroje se struna automaticky ořízne na perfektní délku.

Odstraňte kryt nože. Pozor: Nebezpečí zranění! Nyní vložte nabíjecí baterii. Po opětovném rozběhu řezací hlavy se struna odřízne na správnou délku. Krátká nebo opotřebovaná nylonová struna vede ke špatným výsledkům řezání.

Sekačka na trávu bude pracovat nejlépe, pokud dodržíte následující pokyny:

- Nikdy nepoužívejte sekačku na trávu bez jejích bezpečnostních zařízení.
- Trávu nesekejte, pokud je mokrá. Nejlepší výsledky budou dosaženy na suché trávě.
- Chcete-li zapnout zastříhovač trávy, stiskněte bezpečnostní zámek a spínač ON / OFF (B1 / Pol. 2)
- Nepřibližujte sekačku k trávě, dokud nestisknete spínač, tj. Nečekejte, dokud sekačka nebude v chodu.
- Pro správnou funkci sečení sekačky na trávu při chůzi dopředu otočte na stranu a držte ji v úhlu cca. 30 ° (viz B16-B17).
- Udělejte několik průchodů, abyste mohli krok za krokem sekat dlouhou trávu (viz B18).
- Abyste zabránili zbytečnému opotřebení, použijte ochranný kryt.
- Aby se zabránilo zbytečnému opotřebení, sekačku na trávu držte mimo tvrdé předměty.

Použití sekačky na trávu jako sekačky okrajů

Sekačka na trávu může být nastavena tak, aby ořízla okraj trávníků.

-Sekačka trávy tak může být upravena pro použití jako sekačka okrajů pro vertikální řezy na trávě (B15).

6. Technické údaje

Rychlost n0: 8000 min⁻¹

Typ baterie: Li-Ion

Řezný rozsah: průměr 26 cm

Max. doba provozu: 30 min

Hladina akustického výkonu LWA: 86,2 dB (A)

Hladina akustického tlaku LpA: 75,3 dB (A)

Nejistota: K = 3 dB (A)

Vyměnitelná baterie: 18V d.c./1,5Ah

Vibrace: ahw: 2,147 m/s²

k = 1,5 m / s²

Hmotnost: 2,2 kg

Napájecí jednotka:

Síťové napětí: 220-240 V ~ / 50-60 Hz

Výstup:

Jmenovité napětí: 21 V DC

Jmenovitý proud: 1500 mA

Hladina hluku tohoto stroje může překročit 85 dB (A). V tomto případě je pro uživatele nutná ochrana proti hluku. Hluk stroje byl měřen v souladu s EN ISO 3744.

7. Čištění, údržba a objednávání náhradních dílů

Před odložením nebo čištěním sekačky na trávu vyjměte baterii (B12 a B13).

7.1 Čištění

-Veškerá bezpečnostní zařízení, větrací otvory a skříň motoru udržujte bez nečistot a prachu. Zařízení otřete čistým hadříkem nebo vyfukujte stlačeným vzduchem při nízkém tlaku.

-Doporučujeme zařízení vyčistit ihned, jakmile dokončíte práci.

-Zařízení pravidelně čistěte navlhčeným hadříkem a jemným mýdlem. Nepoužívejte čisticí prostředky ani rozpouštědla, ty by mohly poničit plastové části zařízení. Zajistěte, aby do zařízení nemohla proniknout žádná voda.

-Odstraňte usazeniny z ochranného krytu kartáčem.

7.2 Výměna struny cívk (B7-B9)

DŮLEŽITÉ! Před výměnou struny cívk (B12, B13) odpojte dobíjecí baterii!

-Nasadte kryt nože.

-Stiskněte boky krytu cívky, jak je znázorněno, a vyjměte jej cívkou. Ujistěte se, že jste neztratili pružinu. (B7, B8)

-Vyjměte strunu cívky

-Konce struny na nové struně cívky provlékněte očky.

-Nasadte kryt cívky a cívku zpět do držáku cívky.

-Odstraňte kryt nože. Pozor: Nebezpečí zranění.

-Po opětovném rozběhu řezací hlavy se struna odřízne na správnou délku.

Pozor! Odříznuté kusy nylonové struny mohou způsobit zranění!

7.2 Údržba

Uvnitř zařízení nejsou žádné součásti, které vyžadují další údržbu.

7.3 Objednávání náhradních dílů:

Při objednávce náhradních dílů uveďte následující údaje:

Typ stroje

Číslo výrobku

8. Opravy

Používejte pouze příslušenství a náhradní díly doporučené výrobcem. Pokud by zařízení někdy selhalo navzdory našim kontrolám kvality a údržbě, nechte jej opravit pouze autorizovaným elektrikářem.

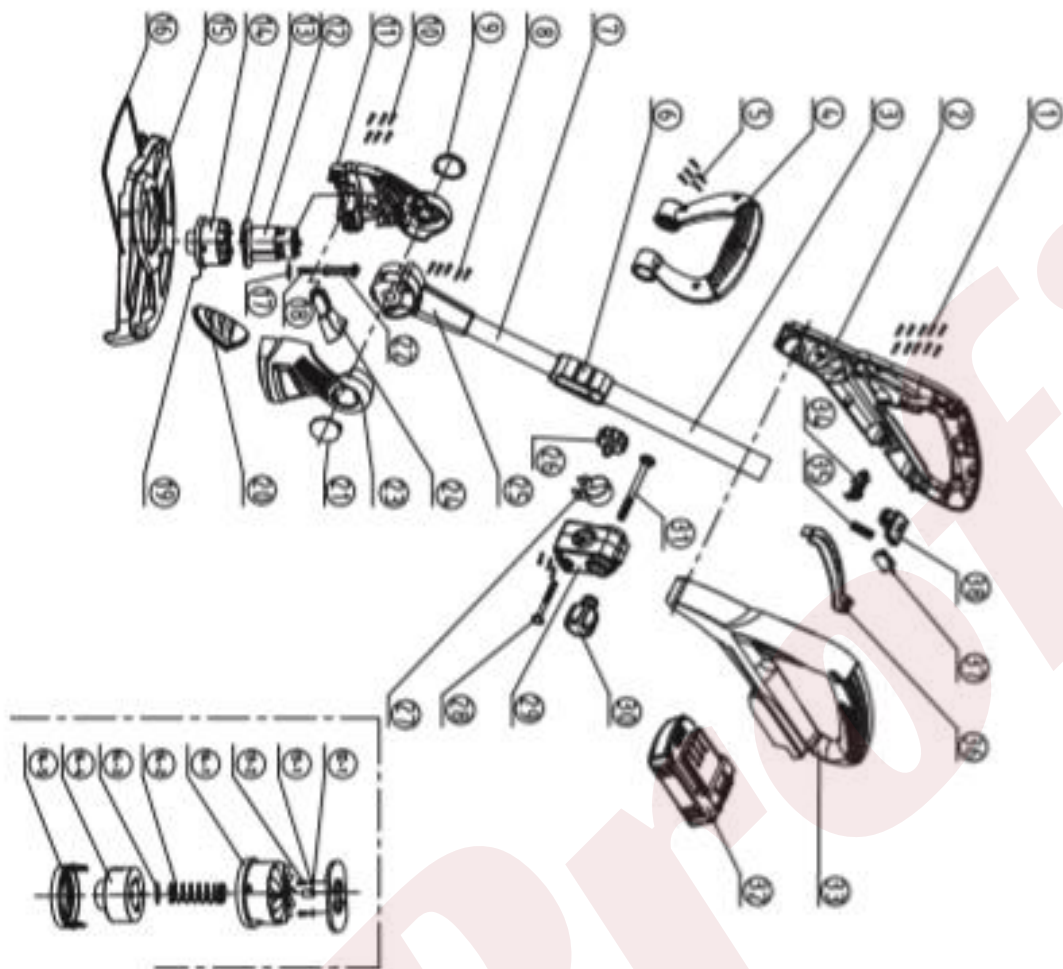
Pokud je napájecí kabel spotřebiče poškozen, musí ho opravit nebo vyměnit výrobce nebo jeho zástupce nebo elektrikář, aby nedošlo k ohrožení bezpečnosti.

9. Likvidace a recyklace

Sekačka je dodávána v balení, aby nedošlo k jejímu poškození při přepravě. Tento obal je surovinou, a proto může být znovu použit nebo může být vrácen do recyklačního systému.

Sekačka a její příslušenství jsou vyrobeny z různých druhů materiálů, jako je kov a plast. Vadné součásti musí být zlikvidovány jako zvláštní odpad. Zeptejte se svého prodejce, kam můžete sekačku vyhodit.





1	HANDLE	MC-BIT HANDLE
2	HANDLE	MC-BIT HANDLE
3	HANDLE	MC-BIT HANDLE
4	HANDLE	MC-BIT HANDLE
5	HANDLE	MC-BIT HANDLE
6	HANDLE	MC-BIT HANDLE
7	HANDLE	MC-BIT HANDLE
8	HANDLE	MC-BIT HANDLE
9	HANDLE	MC-BIT HANDLE
10	HANDLE	MC-BIT HANDLE
11	HANDLE	MC-BIT HANDLE
12	HANDLE	MC-BIT HANDLE
13	HANDLE	MC-BIT HANDLE
14	HANDLE	MC-BIT HANDLE
15	HANDLE	MC-BIT HANDLE
16	HANDLE	MC-BIT HANDLE
17	HANDLE	MC-BIT HANDLE
18	HANDLE	MC-BIT HANDLE
19	HANDLE	MC-BIT HANDLE
20	HANDLE	MC-BIT HANDLE
21	HANDLE	MC-BIT HANDLE
22	HANDLE	MC-BIT HANDLE
23	HANDLE	MC-BIT HANDLE
24	HANDLE	MC-BIT HANDLE
25	HANDLE	MC-BIT HANDLE
26	HANDLE	MC-BIT HANDLE
27	HANDLE	MC-BIT HANDLE
28	HANDLE	MC-BIT HANDLE
29	HANDLE	MC-BIT HANDLE
30	HANDLE	MC-BIT HANDLE
31	HANDLE	MC-BIT HANDLE

V případě potřeby reklamace prosím kontaktujte svého prodejce!

Dovozce: AHProfi s.r.o., Letkovská 38 32600

Výrobce: NINGBO GENIN INDUSTRIAL PTE. LTD, 2 VENTURE DRIVE #11-31 VISION EXCHANGE SINGAPORE 608526