

HOTECHE®

Pneumatický rázový utahovák 1" s kovanými klíči

1) Technická data:

Velikost čtyřhranu:	1"
Tlak vzduchu:	6-10kg/cm ² (90-140PSI)
Počet otáček bez zatížení:	4000 RPM
Maximální točivý moment:	2600 NM
Velikost šroubu:	M45 (1-3/4")
Vstupní adaptér:	½"
Velikost hadice:	12.7mm (1/2")
Váha:	12kg

2) Aplikace:

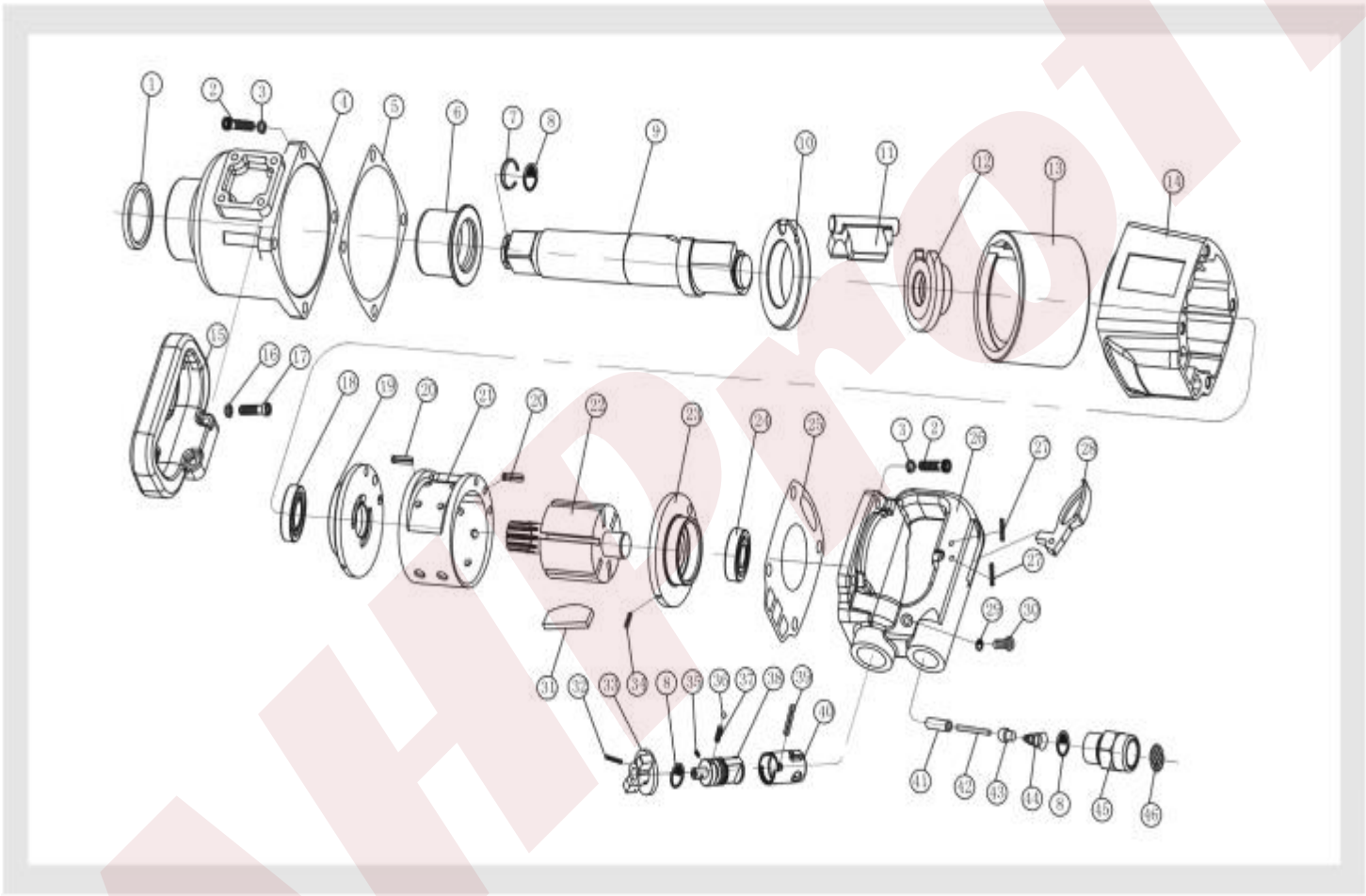
Rázový utahovák je vysoce výkonný nástroj s vysokým výkonem a vysokou účinností pro různé účely. Je obzvláště vhodný pro použití na průmyslových vozidlech, ale může být použit k jakémukoliv jinému účelu, kde jsou vyžadovány spolehlivé funkce s vysokým točivým momentem.

3) Funkce:

Všechny mechanické části tohoto rázového utahováku jsou vyrobeny z vysoce kvalitní oceli, s tepelným zpracováním, které prodlužuje životnost.

4) Provoz a údržba:

1. Vzduchový kompresor musí do nástroje dodávat vzduch bez vlhkosti, aby byl zajištěn normální a bezproblémový provoz. Zajistěte pravidelnou údržbu systému vzduchového kompresoru.
2. Ujistěte se, že dodávaný tlak vzduchu nástroji je nastaven v rámci tolerancí uvedených výše pro nejlepší výkon nástroje a bezpečnost obsluhy. Před použitím zkontrolujte vzduchové hadice a ujistěte se, že nejsou poškozené nebo nemají závady, které by mohly ovlivnit bezpečnost nebo tlak vzduchu.
3. Pro správnou funkci a maximální životnost rázového utahováku je velmi důležité, aby byl dobře mazán. Pokud není použit žádný mazací prostředek, před použitím a po použití jej namažte ručně pomocí hydraulického oleje. To lze provést přes olejový otvor na rukojeti nástroje. Špatné mazání bude mít za následek špatný výkon, poškození nástroje nebo obojí.
4. Pokud se u vzduchového nástroje vyskytnou nějaké problémy, nejprve se ujistěte, že je správně mazán. V opačném případě kontaktujte svého prodejce a požádejte o pomoc.



	POPIS	MNOŽSTVÍ
1	Těsnění	1
2	Šroub	8
3	Pružná podložka	8
4	Kryt předního motoru	1
5	Těsnění pouzdra kladiva	1
6	Pouzdro	1
7	Kovadlinový prsten	1
8	O-kroužek	3
9	Kovadlina	1
10	Kladivová svorka	1
11	Kladivo	1
12	Kladivo box	1
13	Kladivo rám	1
14	Kryty	1
15	Rukojeť	1
16	Pružná podložka	4
17	Šroub	4
18	Přední ložisko	1
19	Přední čelní deska	1
20	Váleček	2
21	Válec	1
22	Rotor	1
23	Zadní koncová deska	1
24	Koncová deska	1
25	Těsnění zadního krytu	1
26	Zadní kryt	1
27	Spouštěcí kolík	2
28	Spoušť	1
29	O-kroužek	1
30	Šroub	1
31	List rotoru	2
32	Knoflík na knoflíky	1
33	Knoflík	1
34	Čep koncové desky	1
35	Ocelový kruh	6
36	Pružina	1
37	Knoflík zpětného chodu	1
38	Kolík zpětného ventilu	1
39	Pouzdro zpětného ventilu	1
40	Pružina	1
41	Přívod vzduchu	1
42	Pružina	1
43	Přívod vzduchu	1
45	Filtr	1

V případě nutnosti reklamace, nebo dalších dotazů prosím kontaktujte prodejce.