

HOTECHÉ®

ITEM NO. **690007**

Vysavač s kompresorem do automobilu, 12V



FUNKCE



FUNKCE

1. Nafukovací zařízení ON / OFF – vysavač
2. LED oblastní světlo
3. Tlačítko pro uvolnění nádoby na prach
4. Vzduchový filtr
5. Nádoba na prach
6. Prodloužení kartáčku
7. Prodloužení vzduchové hadice
8. Prodlužovací štěrbinu
9. Konektor vzduchové hadice
10. Pletená vzduchová hadice
11. Napájecí kabel
12. Měříč tlaku vzduchu
13. Napájecí zástrčka 12 V
14. Kontrolka napájení LED
15. Příslušenství k nafukování
16. Pojistka 12 V
17. Palcová západka
18. Vzduchový ventil hustilky



BEZPEČNOSTNÍ UPOZORNĚNÍ A POKYNY

PŘED POUŽITÍM SI PŘEČTĚTE A POROZUMĚJTE VŠEM POKYNOU

VAROVÁNÍ: Před použitím tohoto produktu si přečtěte všechny pokyny v této příručce a porozumějte jim. Nedodržení všech pokynů uvedených v této příručce může vést k úrazu elektrickým proudem, požáru nebo vážnému zranění / smrti.

DEFINICE A POKYNY PRO BEZPEČNOST

VAROVÁNÍ: Prohlášení, které označuje hrozící nebezpečí nebo potenciálně nebezpečný stav, který by mohl mít za následek vážné zranění nebo smrt obsluhy a kolemjdoucích, pokud se mu nezabrání.

UPOZORNĚNÍ: Prohlášení, které označuje hrozící nebezpečí nebo potenciálně nebezpečný stav, který by mohl mít za následek lehké nebo středně těžké zranění obsluhy a / nebo poškození majetku, pokud se mu nezabrání.

VAROVÁNÍ: Podle kalifornského návrhu 65 obsahuje tento produkt chemikálie, o nichž je ve státu Kalifornie známo, že způsobují rakovinu, vrozené vady nebo jiné reprodukční poškození.

BEZPEČNOSTNÍ INSTRUKCE

VAROVÁNÍ:

- Nevystavujte nástroj vodě ani jiným kapalinám.
- Nepoužívejte toto zařízení k čištění vlhkých povrchů.
- Během používání zařízení a jeho příslušenství udržujte zařízení mimo dosah očí, uší, rtů, úst a dalších citlivých oblastí kůže.
- Toto zařízení je určeno k vysávání nečistot a prachových částic. Nepoužívejte toto zařízení k vysávání velkých předmětů, které mohou blokovat zařízení a následně mohou zařízení poškodit.
- S přístrojem nevysávejte nedopalky cigaret, popel z krbu ani zápalky. Tato akce může způsobit požár.
- Nikdy nepoužívejte přístroj bez nádoby na prach nebo filtru.
- Nepoužívejte zařízení, pokud jsou zablokovány přívody vzduchu a větrací štěrby. Udržujte přívod vzduchu a větrací štěrby bez prachu, chloupků a dalších prvků, které by mohly blokovat nebo zabránit proudění vzduchu.
- Nikdy nepřipojujte tento produkt k 6 V nebo 24 V bateriovému systému. Výrobek utrpí trvalé poškození.
- Určete napětí baterie podle návodu k obsluze vozidla a zajistěte, aby jmenovité napětí baterie vozidla bylo 12 V DC.
- Při používání tohoto produktu mějte vždy ochranné brýle.
- Vyhýbejte se pohyblivým částem, jako jsou lopatky, řemeny, řemenice a další části, které mohou způsobit zranění.
- Neukládejte ani neskladujte tuto položku tam, kde může spadnout.

- Nečistěte tento produkt stříkáací pistolí nebo podobně.
- Je-li tento výrobek používán v blízkosti dětí, je nutný přísný dohled.
- Tento přístroj NENÍ hračka. Uchovávejte toto zařízení mimo dosah dětí.
- Používejte pouze příslušenství doporučené nebo prodávané výrobcem.
- Nepoužívejte přístroj, pokud byl vystaven ostrému úderu, pádu nebo jinému poškození v jakémkoli tvaru nebo formě. Odnesete přístroj ke kontrole kvalifikovanému servisnímu pracovníkovi.
- Přístroj je určen k nafouknutí pneumatik vozidel, pneumatik kol, pneumatik ATV, pneumatik přívěsů lodí, sportovních míčů, plážových míčků, nafukovacích matrací a dalších podobných nafukovacích předmětů.
- Nepoužívejte přístroj nepřetržitě déle než 10 minut. Po každém maximálním použití 10 minut nechte produkt vychladnout alespoň 10 minut, než se pokusíte produkt znovu začít používat.

Pokud je motor vozidla zapnutý a běží, když je přístroj v provozu, musíte se ujistit, že je vaše vozidlo mimo garáž nebo na otevřeném, dobře větraném místě a ne uvnitř uzavřeného prostoru podobného garáži. Pokud používáte motor vozidla, vždy zajistěte správné větrání. Pokud tyto pokyny nedodržíte, může dojít k poškození zdraví nebo zdušení, které může mít za následek smrt.

POZOR:

- Nikdy se nedívejte přímo do světla ani nesviťte do očí jiné osoby, když je osvětlené.
- Neponořujte tento produkt do vody.
- Nevystavujte tento produkt extrémně zvýšeným teplotám.
- Neřezejte, netahejte ani nevystavujte napájecí kabel extrémnímu teplu.
- Nerozebírejte kryt. Kromě čištění nádoby na prach nebo prachového filtru neexistuje žádná vnitřní opravitelná část.
- Při odpojování napájecího kabelu od zdroje napájení tahejte spíše za zástrčku než za kabel.
- Nepřenášejte přístroj taháním za vzduchovou hadici, ohebnou vzduchovou hadici nebo silový kabel, mohlo by dojít k poškození.
- Síťový kabel umístěte tak, aby se nezatočil nebo nestal bezpečnostním rizikem.
- Nepokoušejte se výrobek používat, pokud je poškozen napájecí kabel. Pro výměnu kontaktujte výrobce.
- Napájecí kabel udržujte mimo ostré rohy.
- Během provozu nenechávejte přístroj bez dozoru.
- Po spuštění přístroje nezapomeňte vypnout napájení.
- Nenařte nafouknutý předmět. Postupujte podle pokynů výrobce pro nafouknuté položky.

- Ujistěte se, že propojení mezi 12 V konektorem a 12 V napájecím portem je pozitivně bezpečné. Volné připojení může vést k oblouku nebo jiskře, což by mohlo vést k poškození přístroje. Pokud k tomu dojde, je také možné, že v důsledku špatného připojení může být pojistka uvnitř 12 V zástrčky poškozena nebo spálena.

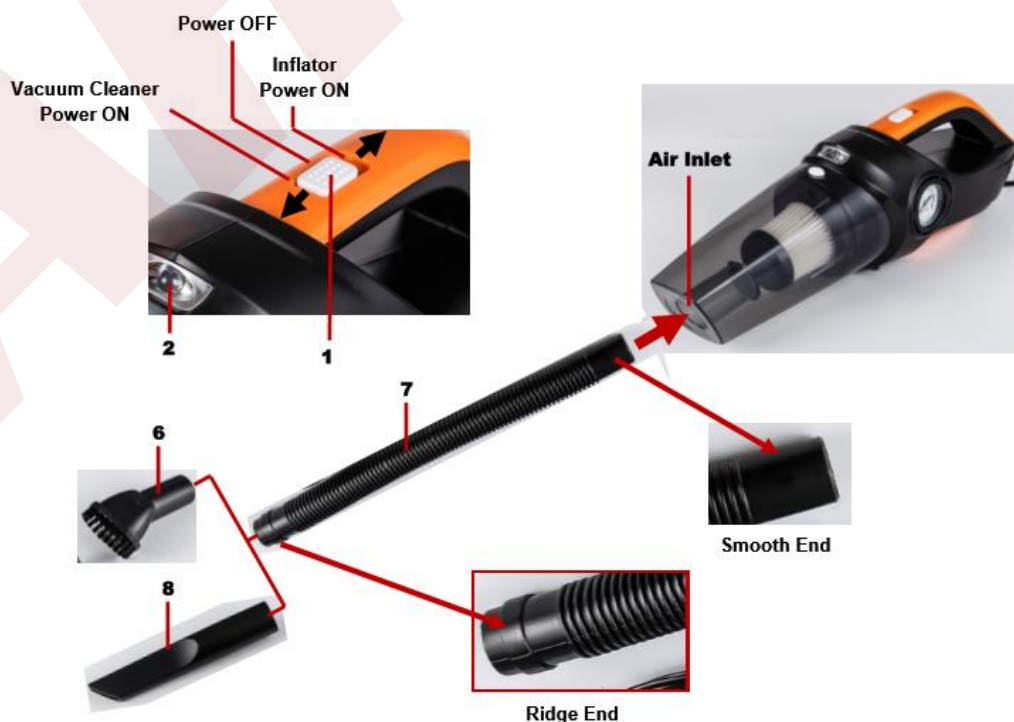
- Při provozu tohoto zařízení se doporučuje zapnout motor vozidla. To umožní, aby baterie vašeho vozidla udržovala plné nabití, a proto bude přístroj pracovat s maximálním výkonem a účinností.

PROVOZNÍ INSTRUKCE

DŮLEŽITÉ: Některá vozidla vyžadují zapnutí zapalování, aby zapnula zásuvku zapalovače cigaret nebo zásuvku příslušenství.

Vysavač

- Vložte nástavec kartáčku (6) nebo štěrbinový nástavec (8) do vstupu vzduchu do nádoby na prach.
- Zasuňte 12 V napájecí zástrčku (13) do napájecího portu vozidla nebo do zásuvky zapalovače cigaret. **POZNÁMKA: Pro ovládání přístroje bez zapnutí motoru může být nutné zapnout zapalování vozidla do „režimu příslušenství“.**
- Kontrolka napájení (14) bude svítit ČERVENĚ. Kromě toho se rozsvítí LED oblastní světlo (2).
- Posuňte hlavní vypínač (1) do polohy „ON“.
- V závislosti na požadavcích zasuňte nástavec hadičky (7) do přívodu vzduchu do kontejneru na prach.
- Zasuňte nástavec kartáčku (6) nebo štěrbinový nástavec (8) do přívodu vzduchu do nádoby na prach.



Čištění a výměna prachového filtru

1. Pevně stiskněte uvolňovací tlačítko (3) a vyjměte nádobu na prach (5), čímž dojde k odkrytí prachového filtru (4).
2. Vyjměte prachový filtr (4) přidržím středové lišty uprostřed prachového filtru.
3. Důkladně vyčistěte nádobu na prach (5) a prachový filtr (4).
4. Vraťte prachový filtr (4) zpět do nádoby na prach (5) a ujistěte se, že vodící lišta umístěná na levé straně nádoby na prach (5) je bezpečně umístěna do vršku prachového filtru.
5. Zarovnejte a umístěte POJISTNOU TYČ (L) na přední spodní část pouzdra s PRAVOÚHLÝM OTVOREM (R) na spodní část nádoby na prach (5). Nakloňte nádobu na prach (5) nahoru a bezpečně zajistěte uvolňovací tlačítko (3) do otvoru (H) na nádobě na prach (5).

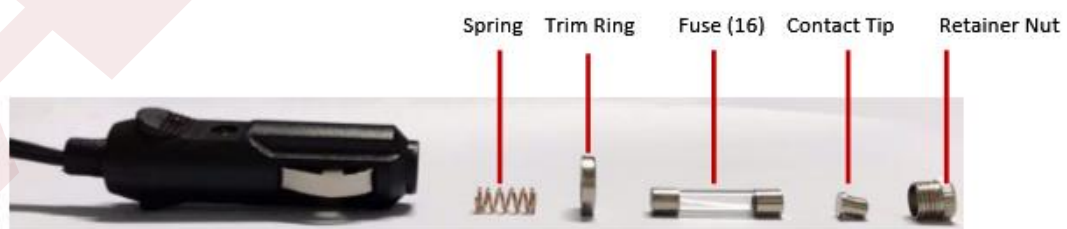


Výměna pojistky s 12 V konektorem

1. povolte upevňovací matici a vyjměte ji.
2. Vyjměte kontaktní hrot.
3. Vyjměte pojistku (16) pro kontrolu a výměnu.
4. Vyměňte pojistku (16), pokud je poškozená nebo spálená.
5. Zasuňte kontaktní hrot zpět do 12 V zásuvky.
6. Utáhněte upevňovací matici bezpečně. Viz obrázek níže.



Guide Track Dust Filter Notch



Nafukovač (kompresor vzduchu)

VAROVÁNÍ: Před použitím tohoto nafukovače si přečtěte pokyny k nafukovanému produktu a porozumějte jim. Vyhněte se nadměrnému nafouknutí a nepřekračujte tlak doporučený výrobcem. Během provozu NENECHÁVEJTE nafukovač bez dohledu. NIKDY nepoužívejte nafukovač nepřetržitě po dobu delší než 10 minut. Před opětovným spuštěním nechte přístroj vychladnout 10 minut.

POZNÁMKA: Malé předměty, jako jsou sportovní míče, se nafukují velmi rychle. Nepřefoukněte je.

A. Nahuštění pneumatik pro vozidla a jízdní kola.

- Zasuňte 12 V napájecí zástrčku (13) do napájecího portu vozidla nebo do zásuvky zapalovače cigaret. **POZNÁMKA:** Pro ovládání přístroje bez zapnutí motoru může být nutné zapnout zapalování vozidla do režimu příslušenství. Viz obrázek 2 na další stránce.
- Kontrolka napájení (14) bude svítit ČERVENĚ. Kromě toho se rozsvítí LED oblastní světlo (2).
- Zkontrolujte, zda je palcová západka (17) v poloze NAHORU. Umístěte konektor vzduchové hadice (9) na vzduchový ventil nafukovacího ventilu (18).
- Ujistěte se, že je konektor vzduchové hadice (9) zatlačen na vzduchový ventil nafukovacího ventilu (18) co nejvíce. Otočte palcovou západku (17) až na doraz.
- Ujistěte se, že palcová západka (17) je v poloze UP na druhém konci konektoru vzduchové hadice (9). Umístěte konektor vzduchové hadice (9) k vzduchovému ventilu pneumatiky tak, že zatlačíte na palcovou západku (17) dolů, dokud nebude bezpečně připevněn k ventilu pneumatiky.
- Přepněte přepínač napájení ON / OFF (1) do polohy „ON“ a přístroj začne fungovat. Viz obrázek 1 na další stránce.
- Dosáhněte na manometru tlaku vzduchu (12) požadovaný tlak. Kromě toho ověřte tlak vzduchu kalibrovaným manometrem.
- Když je dosaženo požadovaného tlaku vzduchu, vypněte nafukovač posunutím vypínače napájení (1) do střední polohy a zvedněte západku (17) do polohy NAHORU. Demontujte konektor vzduchové hadice (9) z dřívku ventilu.
- Demontujte konektor vzduchové hadice (9) ze vzduchového ventilu nafukovacího ventilu (18) a vzduchovou hadici (10) uložte na bezpečném místě pro budoucí použití.

B. K nafouknutí sportovního míče, nafukovací matrace, gumových vorů atd.

- Zasuňte 12 V napájecí zástrčku (13) do napájecího portu vozidla nebo do zásuvky zapalovače cigaret. **POZNÁMKA:** Pro ovládání přístroje bez zapnutí motoru může být nutné zapnout zapalování vozidla do „režimu příslušenství“. Viz obrázek 2 na další stránce.
- Kontrolka napájení (14) bude svítit ČERVENĚ. Kromě toho se rozsvítí LED oblastní světlo (2).
- Zkontrolujte, zda je palcová západka (17) v poloze NAHORU. Umístěte konektor vzduchové hadice (9) na vzduchový ventil nafukovacího ventilu (18).
- Ujistěte se, zda je konektor vzduchové hadice zatlačen na vzduchový ventil nafukovacího ventilu (18) co nejdále. Otočte palcovou západku (17) až na doraz.
- Ujistěte se, že západka palce (17) je na druhém konci konektoru vzduchové hadice (9) v poloze NAHORU. Vyberte příslušné příslušenství pro nafukování a zasuňte jej na konec konektoru pro vzduchovou hadici (9) tak, jak je to možné, zatlačením západky (17) dolů, dokud není bezpečně připojeno - viz obrázek 3 a 4 na další straně.

- Přepněte spínač ON / OFF (1) do polohy ON (Zapnuto) a přístroj začne pracovat. Viz obrázek 1 na další stránce.

- Dosáhněte na manometru tlaku vzduchu (12) požadovaný tlak. Kromě toho ověřte tlak vzduchu kalibrovaným manometrem.

- Když je dosaženo požadovaného tlaku vzduchu, vypněte přístroj posunutím vypínače napájení (1) do střední polohy a zvedněte západku (17) do polohy NAHORU. Demontujte konektor vzduchové hadice (9) z nafukovacího příslušenství.

- Demontujte konektor vzduchové hadice (9) ze vzduchového ventilu nafukovacího ventilu (18) a vzduchovou hadici (10) uložte na bezpečném místě pro budoucí použití.

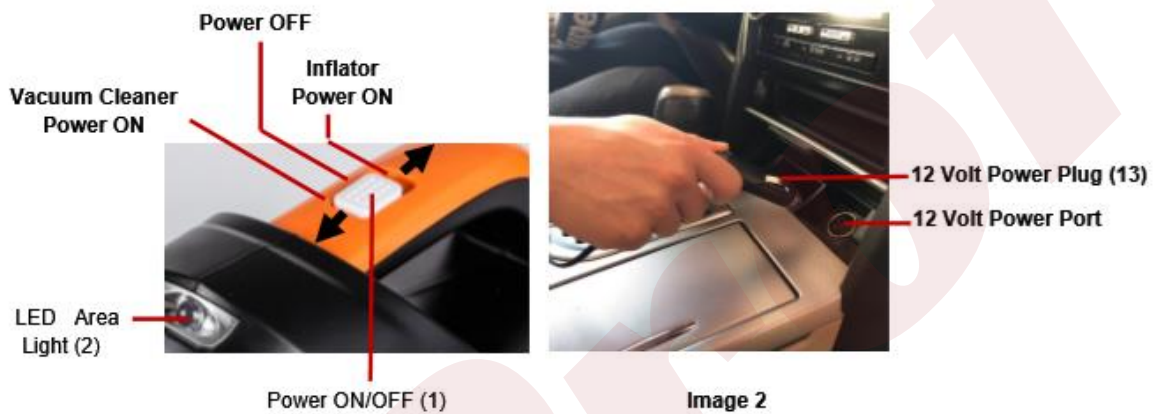


Image 1

Image 2

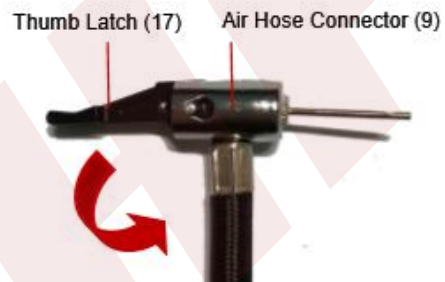


Image 3

Thumb Latch
UP Position



Image 4

Thumb Latch
DOWN Position

LED oblastní světlo

1. LED oblastní světlo (2) se rozsvítí, jakmile je 12 V zásuvka zasunuta do zdroje napájení 12 V.

PÉČE A ÚDRŽBA

1. Po použití a před provedením údržby odpojte přístroj od zdroje napájení.
2. Suchým hadříkem otřete žíravé částice baterie a jiné viditelné nečistoty, prach a olej z přístroje.

3. Ujistěte se, že všechny komponenty přístroje jsou na svém místě a jsou v dobrém provozním stavu.
4. Nerozebírejte kryt. Neexistují žádné opravitelné díly kromě prachového filtru.

ŘEŠENÍ PROBLÉMŮ

PROBLÉM

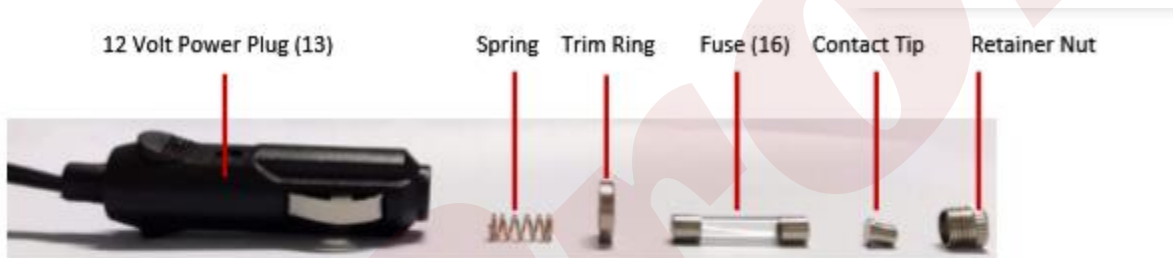
Produkt nefunguje

MOŽNÁ PŘÍČINA

- A. Napájecí zástrčka není správně zapojena
- B. Pojistka v 12 V konektoru je spálená nebo poškozená

OPRAVA

- A. Zasuňte 12 V zásuvku správně
- B. Vyměňte pojistku (16). Viz obrázek níže.



V případě potřeby reklamace prosím kontaktujte svého prodejce!

Dovozce: AHProfi s.r.o., Letkovská 38 32600

Výrobce: NINGBO GENIN INDUSTRIAL PTE. LTD, 2 VENTURE DRIVE #11-31 VISION EXCHANGE SINGAPORE 608526